

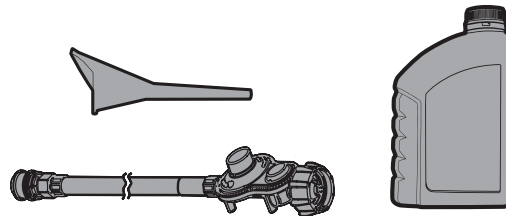


QUICK START

QUICK START GUIDE • GUÍA DE INICIO RÁPIDO



PARTS INCLUDED / Partes incluidas



! DANGER / PELIGRO

MOVE GENERATOR OUTDOORS

Using a generator indoors **CAN KILL YOU IN MINUTES**. Generator exhaust contains carbon monoxide. This is a poison you cannot see or smell.

NEVER use inside a home or garage, **EVEN IF** doors and windows are open.

ONLY use **OUTSIDE** and far away from windows, doors, and vents.

MUEVA EL GENERADOR AL INTERPERIE

El uso de un generador en interiores **PUEDE MATARLO EN MINUTOS**. El escape del generador contiene monóxido de carbono. Éste es un veneno que no se puede ver ni oler.

NUNCA lo use dentro del hogar ni el garaje, **INCLUSO SI** las puertas y ventanas están abiertas.

Úselo **SÓLO** a la **INTEMPERIE** lejos de ventanas, puertas, y orificios de ventilación.

! WARNING / ADVERTENCIA

Read the **ENTIRE** operator's manual to become familiar with the features of this product before operation. This QuickStart Guide **IS NOT** a substitute for the Operator's Manual.

Failure to operate the product correctly could result in damage to the product, personal property or cause serious injury or death.

*Lea el manual del operador **COMPLETO** para familiarizarse con las características de este producto antes de la operación. Esta guía de inicio rápido **NO** es un sustituto del Manual del operador.*

La falta de operación correcta del producto podría resultar en daños al producto, propiedad personal, o causar lesiones graves o la muerte.

! NOTICE / AVISO

Keep all objects at least 5 feet (1.5 m) from generator. Heat from the muffler and exhaust gas can ignite combustible materials.

Mantenga todos los objetos por lo menos 5 pies (1.5m) del generador. El calor del silenciador y el gas del escape pueden incendiar objetos combustibles.

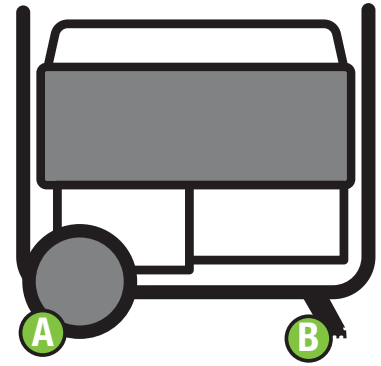
🔧 SET UP / Montaje

1.

Attach wheel kit. 📖 Assembly > Install Wheel Kit

Fije el juego de ruedas.

📖 Montaje > Instale el Juego de Ruedas



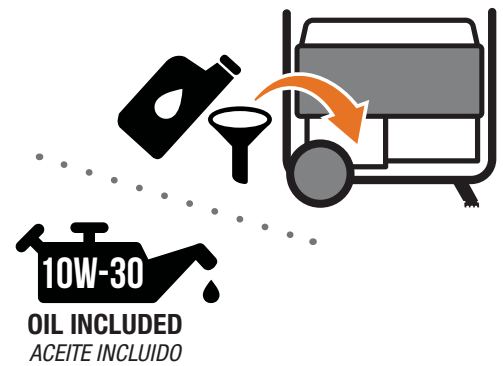
2.

Add oil. 📖 Assembly > Add Engine Oil

Recommended: 10W-30, up to 1.2 US qt. (1100 mL) DO NOT overfill.

Agregue aceite. 📖 Montaje > Agregue Aceite al Motor

Recomendado: 10W-30, hasta 1.2 US qt. (1100 mL) NO sobrellene.



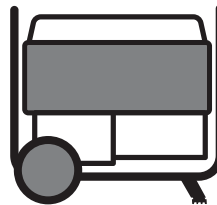
3.

Move the generator outdoors. / *Mueva el generador afuera.*



ONLY USE OUTSIDE AND FAR AWAY FROM WINDOWS, DOORS, AND VENTS.

ÚSELO SÓLO A LA INTemperIE LEJOS DE VENTANAS, PUERTAS, Y ORIFICIOS DE VENTILACIÓN.



4.

Add fuel - Gasoline or Propane (LPG)

📖 Assembly > Add Fuel

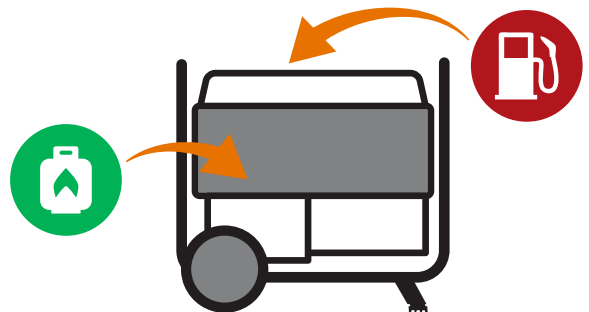
Agregue combustible - Gasolina o Propano (GLP)

📖 Montaje > Agregue combustible



**FOR GASOLINE OPERATION:
DO NOT USE E15 OR E85**

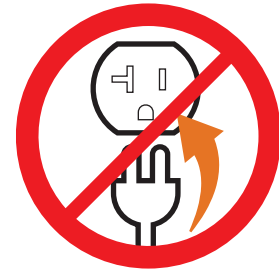
*PARA LA OPERACIÓN CON GASOLINA:
NO USE E15 O E85*



5.

DO NOT plug in any electrical devices.

NO enchufe ningún aparato electrónico.



6a.

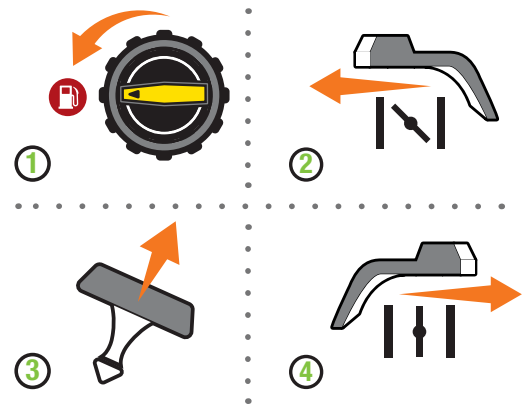


Starting the Engine: Gasoline

Encender el motor: Gasolina

1. Turn the **fuel select dial** to the "GASOLINE RUN" position.
2. Move the **choke lever** to the "CHOKE" position.
3. Pull the **recoil cord**.
4. Move the **choke lever** to the "RUN" position.

1. Gire el **dial selector de combustible** a la posición "CORRER A GASOLINA".
2. Mueva la **palanca del ahogador** a la posición "AHOGAR".
3. Jale la **cuerda de arranque**.
4. Mueva la **palanca del ahogador** en la posición "CORRER".



6b.

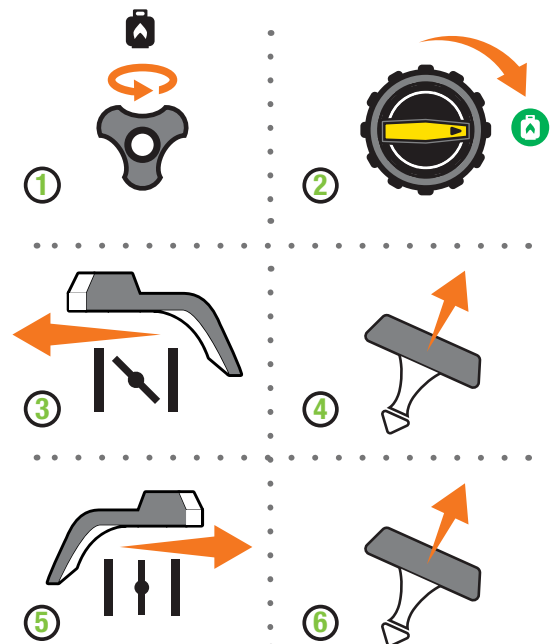


Starting the Engine: Propane (LPG)

Encender el motor: Propano (GLP)

1. Open the propane tank **valve**.
2. Turn the **fuel select dial** to the "PROPANE RUN" position.
3. Move the **choke lever** to the "CHOKE" position.
4. Pull the **recoil cord** 2-3 times.
5. Move the **choke lever** to the "RUN" position.
6. Pull the **recoil cord**.

1. Abra la **válvula** del tanque de propano.
2. Gire el **dial selector de combustible** a la posición "CORRER A PROPANO".
3. Mueva la **palanca del ahogador** a la posición "AHOGAR".
4. Jale el **arrancador retráctil** 2-3 veces.
5. Mueva la **palanca del ahogador** a la posición "CORRER".
6. Jale el **arrancador retráctil**.



7.

Circuit Breakers. 📖 Operation > Do Not Overload the Generator

Make sure ALL circuit breakers are set to the ON or closed position.
Flip reset and/or push reset ALL circuit breakers to the ON or closed position.



Disyuntores. 📖 Operación > No Sobrecargue el Generador

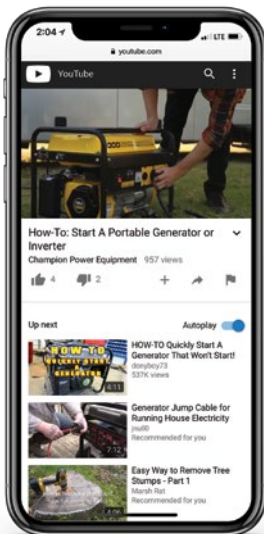
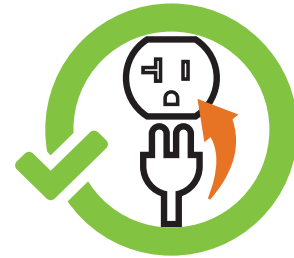
Asegúrese de que **TODOS** los disyuntores están en posición **ENCENDIDO** o cerrados.
Gire y/o presione para restablecer **TODOS** los disyuntores a la posición **ENCENDIDO** o cerrado.



8.

Plug in. 📖 Operation > Connecting Electrical Loads

Enchufe. 📖 Operación > Conectando Cargas Eléctricas



Visit our YouTube channel to watch our how-to videos and subscribe to view our latest videos on our Champion Power Equipment products!

Visite nuestro canal de YouTube para ver nuestros videos de guías o suscribase para ver los videos más recientes en nuestros productos Champion Power Equipment.



1-877-338-0999

CHAMPIONPOWEREQUIPMENT.COM



TAKEYOURGENERATOROUTSIDE.COM