

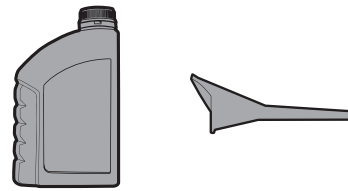


QUICK START

QUICK START GUIDE • GUÍA DE INICIO RÁPIDO



PARTS INCLUDED / Partes incluidas



! DANGER / PELIGRO

MOVE GENERATOR OUTDOORS

Using a generator indoors **CAN KILL YOU IN MINUTES**. Generator exhaust contains carbon monoxide. This is a poison you cannot see or smell.

NEVER use inside a home or garage, **EVEN IF** doors and windows are open.

ONLY use **OUTSIDE** and far away from windows, doors, and vents.

MUEVA EL GENERADOR AL INTERPERIE

El uso de un generador en interiores **PUEDE MATARLO EN MINUTOS**. El escape del generador contiene monóxido de carbono. Éste es un veneno que no se puede ver ni oler.

NUNCA lo use dentro del hogar ni el garaje, **INCLUSO SI** las puertas y ventanas están abiertas.

Úselo **SÓLO** a la **INTEMPERIE** lejos de ventanas, puertas, y orificios de ventilación.

! WARNING / ADVERTENCIA

Read the **ENTIRE** operator's manual to become familiar with the features of this product before operation. This QuickStart Guide **IS NOT** a substitute for the Operator's Manual.

Failure to operate the product correctly could result in damage to the product, personal property or cause serious injury or death.

*Lea el manual del operador **COMPLETO** para familiarizarse con las características de este producto antes de la operación. Esta guía de inicio rápido **NO** es un sustituto del Manual del operador.*

La falta de operación correcta del producto podría resultar en daños al producto, propiedad personal, o causar lesiones graves o la muerte.

! NOTICE / AVISO

Keep all objects at least 5 feet (1.5 m) from generator. Heat from the muffler and exhaust gas can ignite combustible materials.

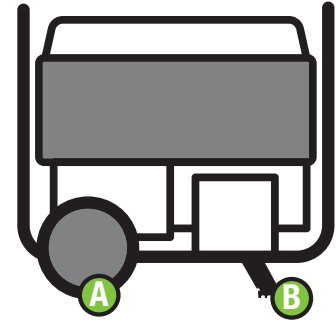
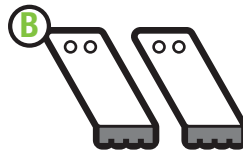
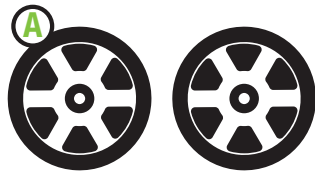
Mantenga todos los objetos por lo menos 5 pies (1.5m) del generador. El calor del silenciador y el gas del escape pueden incendiar objetos combustibles.

1.

Attach wheel kit. 📖 Assembly > Install Wheel Kit

Fije el juego de ruedas.

📖 Montaje > Instale el Juego de Ruedas



2.

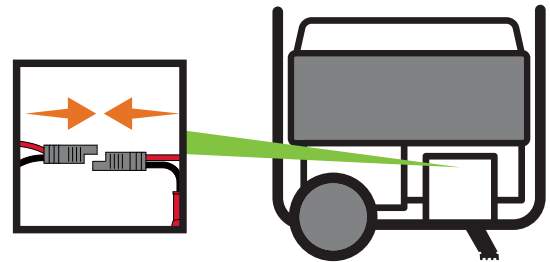
Connect the battery. 📖 Assembly > Connect the Battery

Push two halves of battery connector together tightly.

Conecte la batería.

📖 Montaje > Conecte la Batería

Empuje las dos mitades del conector de la batería firmemente.



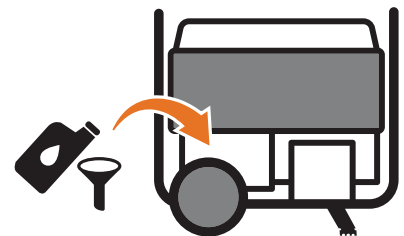
3.

Add oil. 📖 Assembly > Add Engine Oil

Recommended: 10W-30, up to 1.2 US qt. (1100 mL) DO NOT overfill.

Agregue aceite. 📖 Montaje > Agregue Aceite al Motor

Recomendado: 10W-30, hasta 1.2 US qt. (1100 mL) NO sobrellene.



4.

Move the generator outdoors. / *Mueva el generador afuera.*



ONLY USE OUTSIDE AND FAR AWAY FROM WINDOWS, DOORS, AND VENTS.

ÚSELO SÓLO A LA INTEMPERIE LEJOS DE VENTANAS, PUERTAS, Y ORIFICIOS DE VENTILACIÓN.



5.

Add fuel. 📖 Assembly > Add Fuel

Agregue combustible. 📖 Montaje > Agregue combustible

! DO NOT USE E15 OR E85.
NO USE E15 O E85.



6.

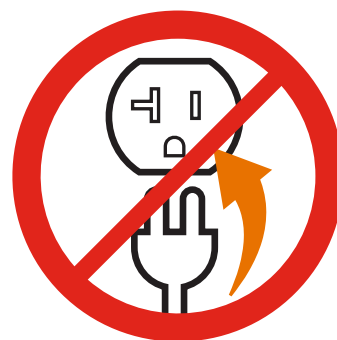
DO NOT plug in any electrical devices.

NO enchufe ningún aparato electrónico.



NEVER START OR STOP THE GENERATOR WITH ELECTRICAL DEVICES CONNECTED OR TURNED ON!

¡NUNCA ENCIENDA UN GENERADOR CON APARATOS ELECTRONICOS ENCHUFADOS O ENCENDIDOS!



7.

Turn the fuel valve to the "ON" position.

Gire la **válvula de combustible** a la posición "ENCENDIDO."



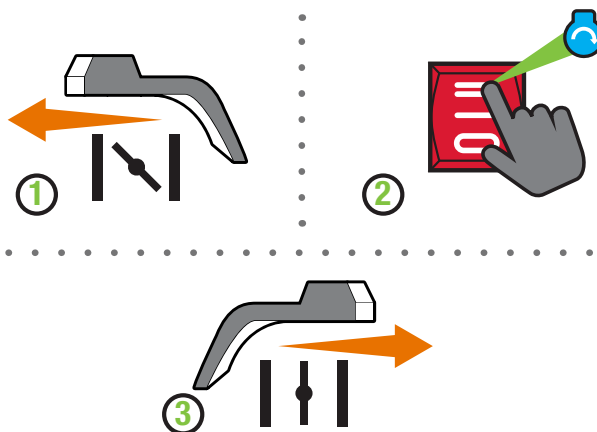
8a.

Electric Start

1. Move the **choke lever** to the "CHOKE" position.
2. Press and hold the **ignition switch** to the "START" position.
3. Move the **choke lever** to the "RUN" position.

Encendido Eléctrico

1. Mueva la **palanca del ahogador** a la posición "AHOGAR."
2. Oprima y mantenga oprimido el **interruptor de arranque** en la posición "ARRANCAR."
3. Mueva la **palanca del ahogador** en la posición "CORRER."



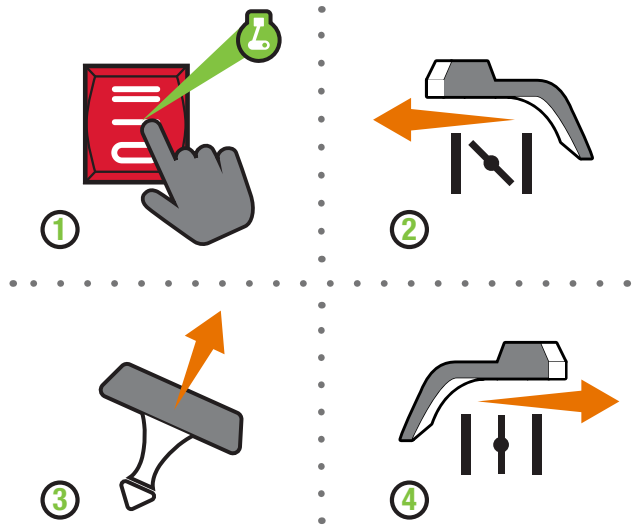
8b.

Manual Start

1. Push the **ignition switch** to the “ON” position.
2. Move the **choke lever** to the “CHOKE” position.
3. Pull the **starter cord**.
4. Move the **choke lever** to the “RUN” position.

Encendido Manual

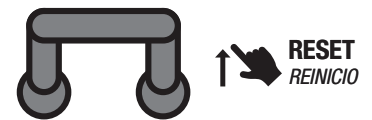
1. Oprima el **interruptor de arranque** a la posición “ENCENDIDO.”
2. Mueva la **palanca del ahogador** a la posición “AHOGAR.”
3. Jale el **arrancador retráctil**.
4. Mueva la **palanca del ahogador** en la posición “CORRER.”



9.

Circuit Breakers. Operation > Do Not Overload the Generator

Make sure ALL circuit breakers are set to the ON or closed position.
Flip reset and/or push reset ALL circuit breakers to the ON or closed position.



Disyuntores. Operación > No Sobrecargue el Generador

Asegúrese de que **TODOS** los disyuntores están en posición ENCENDIDO o cerrados.
Gire y/o presione para restablecer **TODOS** los disyuntores a la posición ENCENDIDO o cerrado.



10.

Plug in. Operation > Connecting Electrical Loads

Enchufe. Operación > Conectando Cargas Eléctricas

