

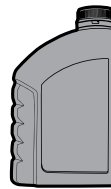



## QUICK START

QUICK START GUIDE • GUÍA DE INICIO RÁPIDO






### PARTS INCLUDED / Partes incluidas





### DANGER / PELIGRO






**MOVE GENERATOR OUTDOORS**  
 Using a generator indoors CAN KILL YOU IN MINUTES. Generator exhaust contains carbon monoxide. This is a poison you cannot see or smell.


**NEVER** use inside a home or garage, **EVEN IF** doors and windows are open.  
**ONLY** use **OUTSIDE** and far away from windows, doors, and vents.

**MUEVA EL GENERADOR AL INTERPERIE**  
 El uso de un generador en interiores **PUEDE MATARLO EN MINUTOS**. El escape del generador contiene monóxido de carbono. Éste es un veneno que no se puede ver ni oler.

**NUNCA** lo use dentro del hogar ni el garaje, **INCLUSO SI** las puertas y ventanas están abiertas.  
 Úselo **SÓLO** a la **INTEMPERIE** lejos de ventanas, puertas, y orificios de ventilación.



### WARNING / ADVERTENCIA




Read the **ENTIRE** operator's manual to become familiar with the features of this product before operation. This QuickStart Guide **IS NOT** a substitute for the Operator's Manual.

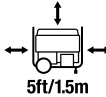
Failure to operate the product correctly could result in damage to the product, personal property or cause serious injury or death.

*Lea el manual del operador **COMPLETO** para familiarizarse con las características de este producto antes de la operación. Esta guía de inicio rápido **NO** es un sustituto del Manual del operador.*

*La falta de operación correcta del producto podría resultar en daños al producto, propiedad personal, o causar lesiones graves o la muerte.*



### NOTICE / AVISO



Keep all objects at least 5 feet (1.5 m) from generator. Heat from the muffler and exhaust gas can ignite combustible materials.

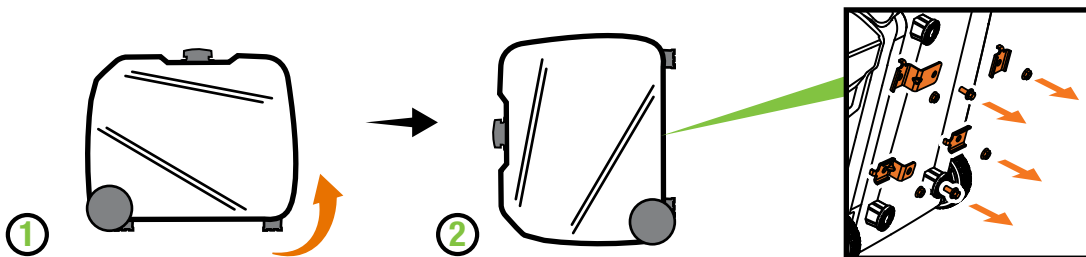
*Mantenga todos los objetos por lo menos 5 pies (1.5m) del generador. El calor del silenciador y el gas del escape pueden incendiar objetos combustibles.*

# SET UP / Montaje

1.

**Shipping Support.**  Assembly > Remove Shipping Support Hardware.

**Soporte de envío.**  Montaje > Remueva el herraje de soporte de envío.



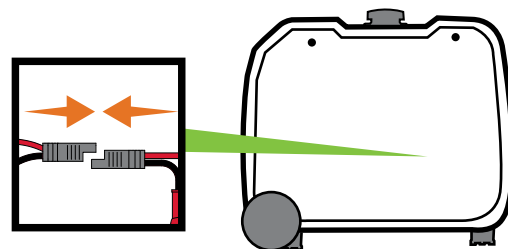
2.

**Connect the battery.**  Assembly > Connect the Battery.

Push two halves of battery connector together tightly.

**Conecte la batería.**  Montaje > Conecte la Batería

Empuje las dos mitades del conector de la batería firmemente.



3.

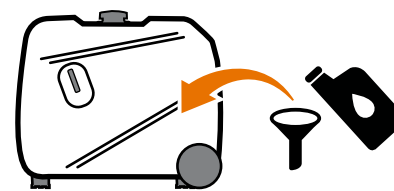
**Add oil.**  Assembly > Add Engine Oil.

Recommended: 10W-30, up to 0.5 US qt. (500 mL). DO NOT overfill.

**Agregue aceite.**  Montaje > Agregue Aceite al Motor.

Recomendado: 10W-30, hasta 0.5 US qt. (500 mL).

NO sobrellene.



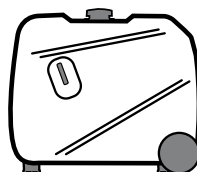
4.

**Move the generator outdoors. / Mueva el generador afuera.**



**ONLY USE OUTSIDE AND FAR AWAY FROM WINDOWS, DOORS, AND VENTS.**

**ÚSELO SÓLO A LA INTEMPERIE LEJOS DE VENTANAS, PUERTAS, Y ORIFICIOS DE VENTILACIÓN.**



## 5.

**Add fuel.** 📖 Assembly > Add Fuel

**Agregue combustible.** 📖 Montaje > Agregue combustible.



**DO NOT USE E15 OR E85.**

**NO USE E15 O E85.**



## 6.

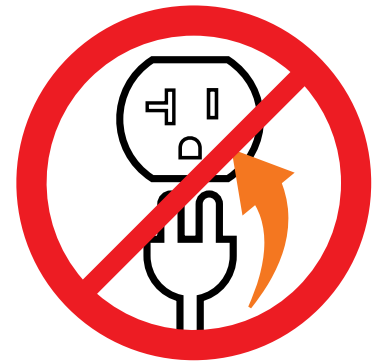
**DO NOT plug in** any electrical devices.

**NO enchufe ningún** aparato electrónico.



**NEVER START OR STOP THE GENERATOR WITH ELECTRICAL DEVICES CONNECTED OR TURNED ON!**

**¡NUNCA ENCIENDA UN GENERADOR CON APARATOS ELECTRONICOS ENCHUFADOS O ENCENDIDOS!**



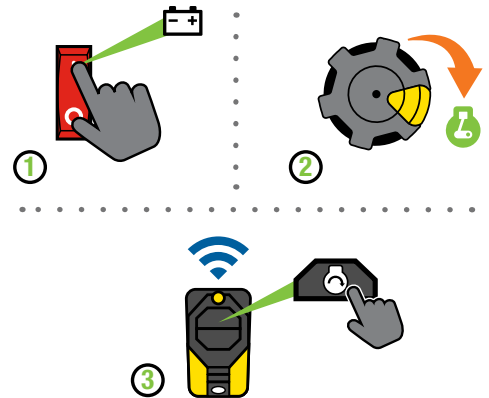
## 7a.

### Wireless Start

1. Push the **battery switch** to the "ON" position.
2. Turn the **EZ Start dial** to the "ON" position.
3. Press and release the "START" button on the **remote key fob**.

### Encendido Inalámbrico

1. Oprima el **interruptor de la batería** a la posición "ENCENDIDO."
2. Gire el **dial EZ Start** a la posición "ENCENDIDO".
3. Oprima y suelte el botón "ENCENDER" en el **llavero control remoto**.



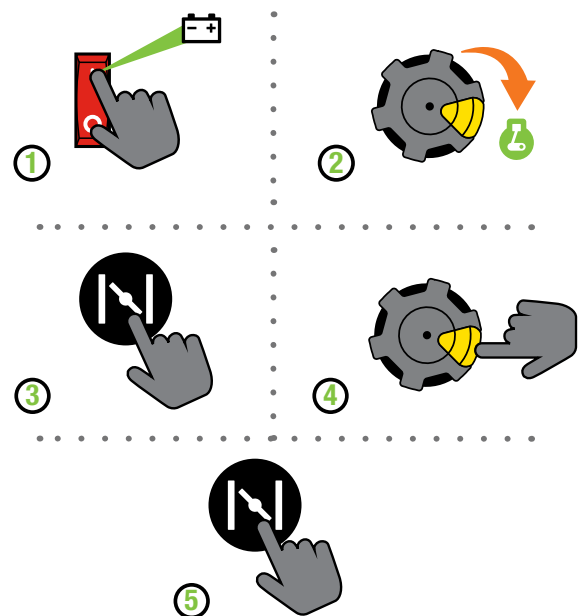
## 7b.

### Electric Start

1. Push the **battery switch** to the "ON" position.
2. Turn the **EZ Start dial** to the "ON" position.
3. Push the **choke button**.
4. Press and hold **ignition switch** on EZ Start Dial.
5. Push the **choke button**.

### Encendido Eléctrico

1. Oprima el **interruptor de la batería** a la posición "ENCENDIDO."
2. Gire el **dial EZ Start** a la posición "ENCENDIDO".
3. Oprima el **botón del ahogador**.
4. Presione y mantenga presionado el **interruptor de arranque** en el dial EZ Start.
5. Oprima el **botón del ahogador**.



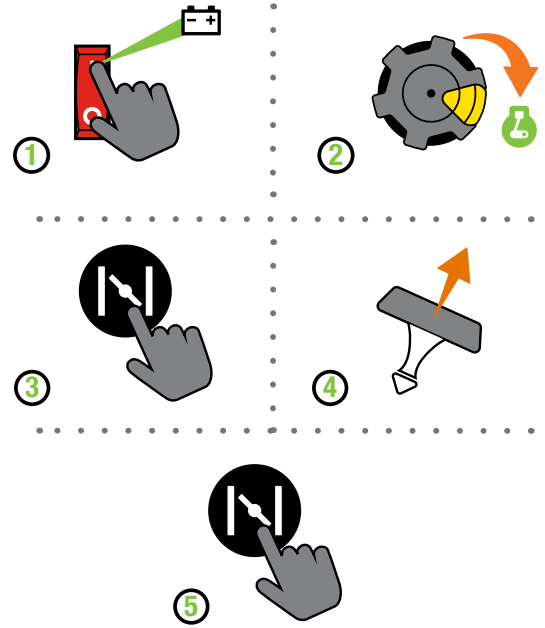
## 7c.

### Manual Start

1. Push the **battery switch** to the “ON” position.
2. Turn the **EZ Start dial** to the “ON” position.
3. Push the **choke button**.
4. Pull the **recoil cord** to start the engine.
5. Push the **choke button**.

### Encendido Manual

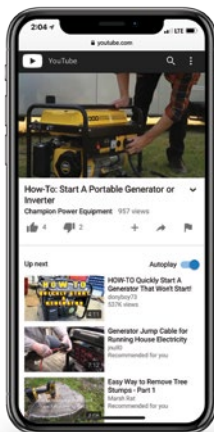
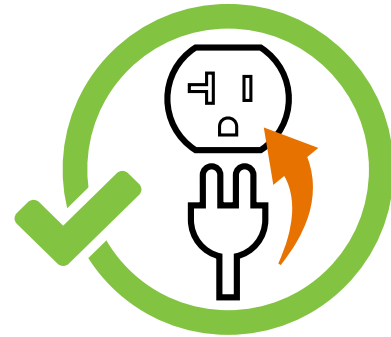
1. Oprima el **interruptor de la batería** a la posición “ENCENDIDO.”
2. Gire el **dial EZ Start** a la posición “ENCENDIDO”.
3. Oprima el **botón del ahogador**.
4. Jale el **arrancador retráctil** para encender el motor.
5. Oprima el **botón del ahogador**.



## 8.

**Plug in.** 📖 Operation > Connecting Electrical Loads.

**Enchufe.** 📖 Operación > Conectando Cargas Eléctricas.



Visit our YouTube channel to watch our how-to videos and subscribe to view our latest videos on our Champion Power Equipment products!

Visite nuestro canal de YouTube para ver nuestros videos de guías o suscribase para ver los videos más recientes en nuestros productos Champion Power Equipment.



1-877-338-0999

CHAMPIONPOWEREQUIPMENT.COM



TAKEYOURGENERATOROUTSIDE.COM